



REDES SOCIALES: TWITCH

Informe N° 17
Marzo de 2021

REDES SOCIALES: TWITCH

Durante este mes, se ha preguntado a los/las alumnos/as de la UPV/EHU y de la Universidad Pública de Navarra (UPNA) que componen el Panel Ikusiker acerca de varios temas relacionados con la red social Twitch: qué tipo de contenidos ven, cuándo, dónde, cómo y en qué idioma. En este informe se recogen dichos datos.

1. Notas sobre la metodología

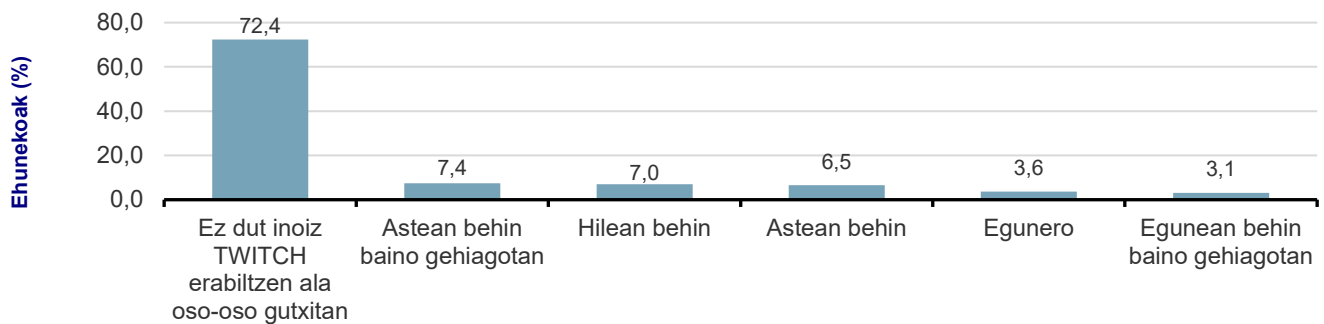
En el momento de la realización de este estudio, el Panel Ikusiker ha contado con más de mil alumnos/as de la UPV/EHU y de la Universidad Pública de Navarra (UPNA). Dichos estudiantes responden con frecuencia y de forma permanente a los cuestionarios online acerca de su consumo de contenidos audiovisuales y el uso que realizan de las TIC (Tecnologías de la Información y la Comunicación). El panel se creó en el curso académico 2018-2019 dentro del proyecto de investigación llamado Applika (US17/40), que impulsado por el grupo de investigación NOR de la UPV/EHU y la EITB, cuenta ya con universitarios/as de tres campus que cursan diferentes estudios.

En este informe se muestran las respuestas obtenidas de los cuestionarios realizados en los días comprendidos entre el 23 y el 26 de marzo de 2021. Los datos recogidos tratan del uso de la red social Twitch. Para ello, se han contabilizado un total de 854 cuestionarios, aquellos que los/las estudiantes han finalizado y no se han repetido.

2. Twitch

El porcentaje de aquellos/as que no utilizan Twitch es alto, de un 72,4%. Sin embargo, en este estudio nos centraremos en las personas que sí la utilizan, en el 27,5% restante. Entre ellos/as, el 14,2% hace uso de Twitch más de una vez a la semana.

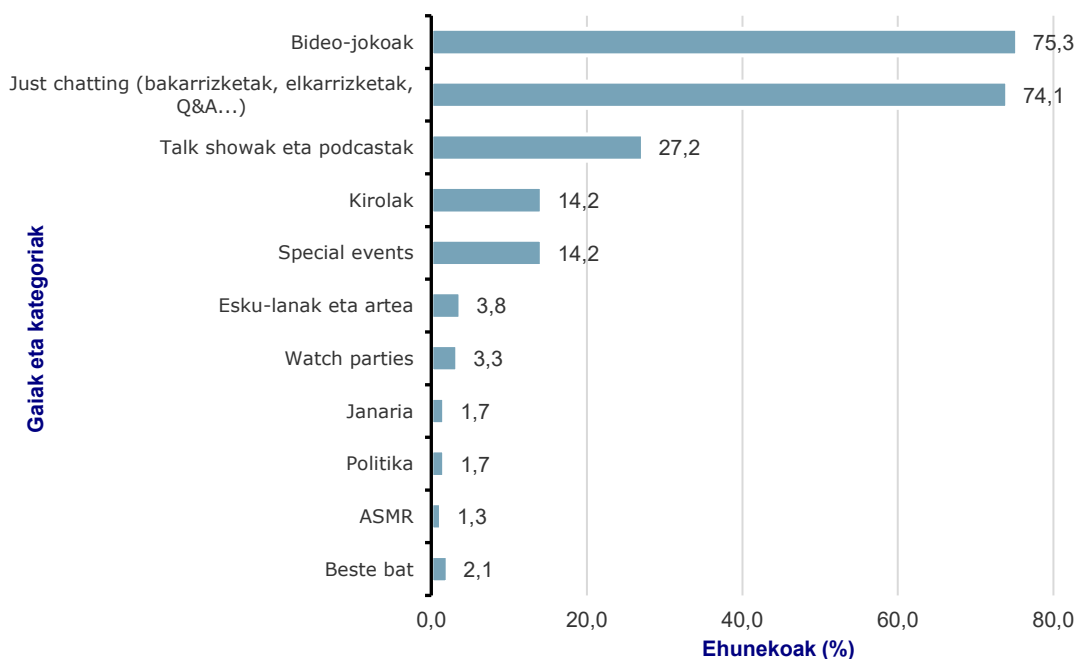
1. Imagen – ¿Utilizas Twitch?



Fuente: Ikusiker Applika +

Entre los contenidos que Twitch ofrece, son dos los que cabe destacar. Primero, los videojuegos y después, los del tipo “just chatting” (monólogos, entrevistas, Q&A...). Estas dos categorías han sido escogidas por más del 75% de los/las encuestados/as, seguidos de los “talk shows y podcasts” (27,2%), los “special events” (14,2%) y los “deportes” (14,2%).

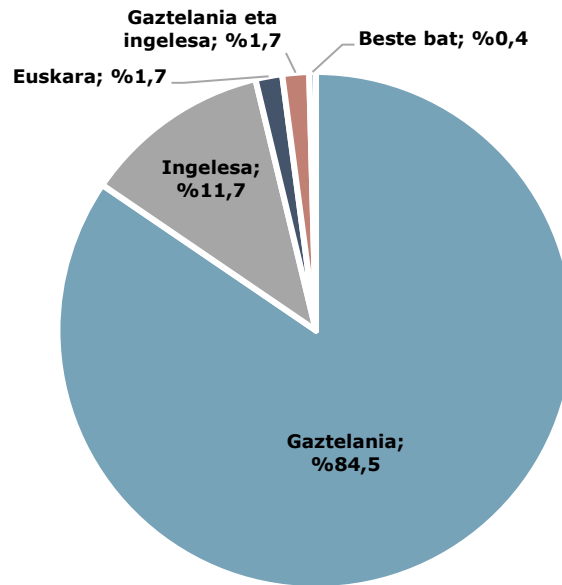
2. Imagen – ¿Cuáles son los temas o categorías que más te gustan en Twitch? Respuesta múltiple



Fuente: Ikusiker Applika +

La mayoría de las cuentas que se siguen en Twitch (84,5%) utilizan el castellano como idioma principal y el 11,4% del resto son cuentas en inglés. El euskera sólo se utiliza en el 1,7% de los casos.

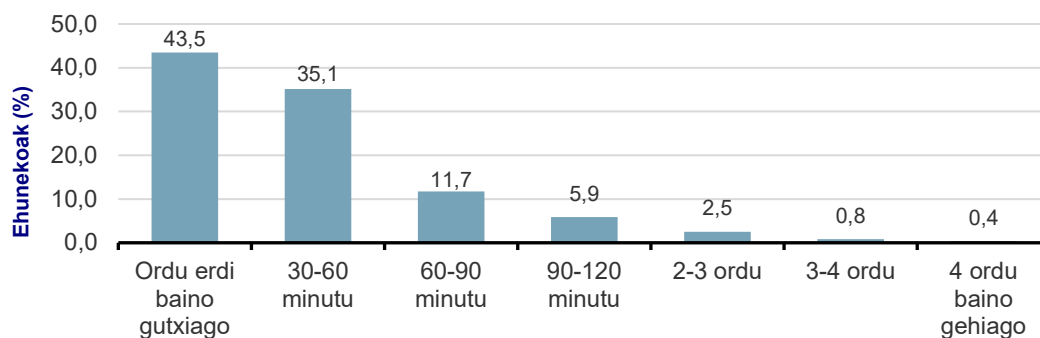
3. Imagen – ¿Qué idioma utilizan las cuentas que sigues o consumes?



Fuente: Ikusiker Applika +

En un día normal, un 43,5% de los/las jóvenes utiliza Twitch por menos de media hora, y un 35,1% entre media hora y una hora. Es decir, ocho de cada diez lo utiliza por menos de una hora al día.

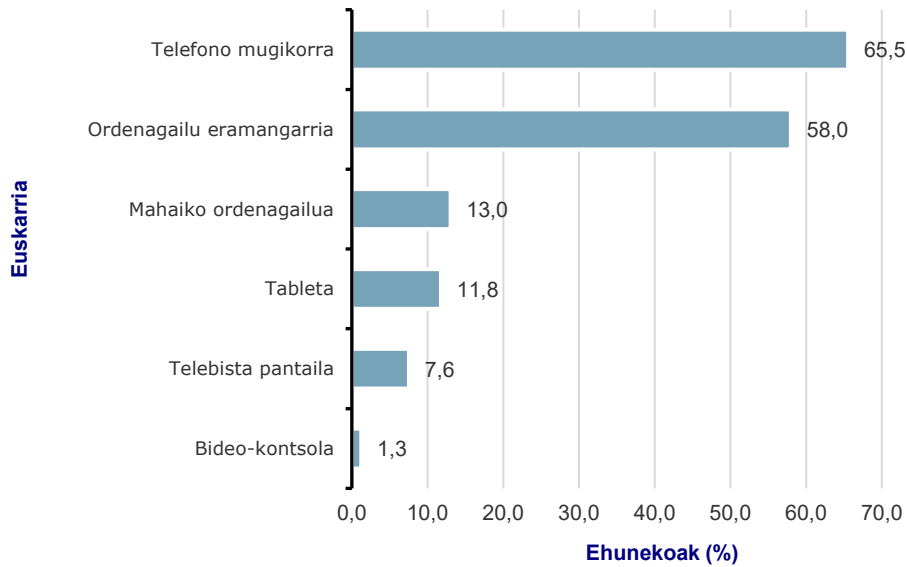
4. Imagen – En un día normal, ¿cuánto tiempo pasas en total en Twitch?



Fuente: Ikusiker Applika +

En cuanto a los aparatos que se utilizan, son dos los que más se repiten: el teléfono móvil (65,5%) y el ordenador portátil (58%). Quedan muy atrás el ordenador de mesa (13%), la tablet (11,8%), el televisor (7,6%) y la videoconsola (7,6%).

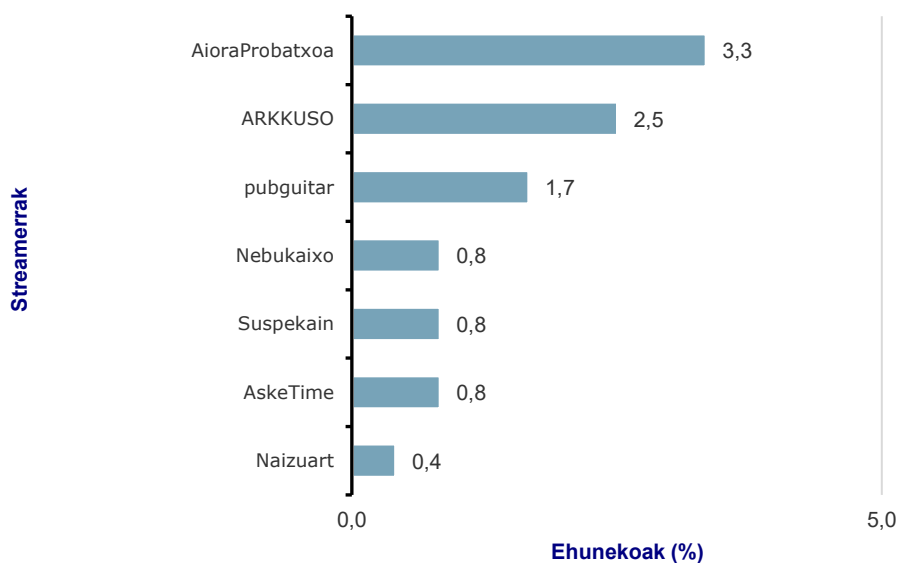
5. Imagen – ¿Qué soporte utilizas para conectarte a Twitch? Respuesta múltiple



Fuente: Ikusiker Applika +

También se han hecho preguntas acerca de los streamers. En concreto, sobre ocho de ellos/as. En general, son pocos/as los/las estudiantes que los conocen y quienes han afirmado haber entrado en sus cuentas. La más nombrada ha sido AioraProbatxoa, a quien el 3,3% de los/las encuestados/as (ocho personas) conocen y han entrado en su canal. ARKKUSO cuenta con un 2,5% de las respuestas y Pubguitar con el 1,7%, mientras que el resto de streamers no llegan al 1%.

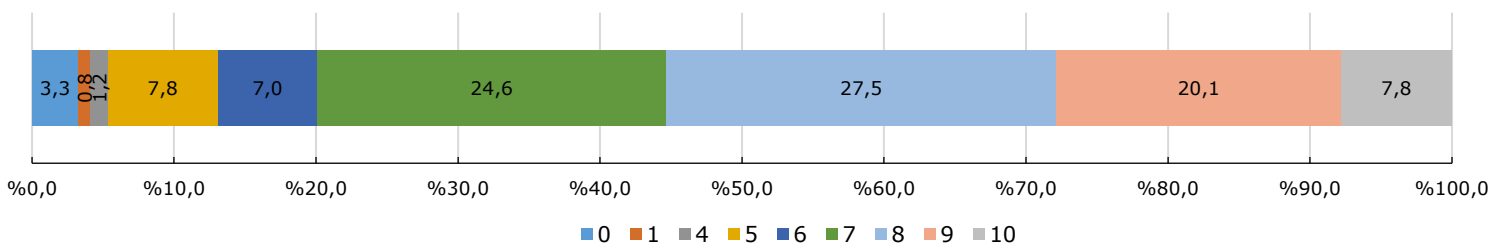
6. Imagen – ¿Cuáles de estos/as streamers conoces y has entrado en su canal alguna vez? Respuesta múltiple



Fuente: Ikusiker Applika +

Twitch recibe un 7,5 de nota media (en una escala del 0 al 10) entre aquellos/as que lo utilizan. La mitad de ellos/as (52%) se sitúa en los valores 7 y 8 y el 27,9% (diez puntos más que en las valoraciones de Youtube) le ha otorgado a Twitch una nota de 9 o 10.

7. Imagen – Si tuvieses la oportunidad de valorar Twitch, ¿qué nota le darías?



Fuente: Ikusiker Applika +

Cómo citar este informe:

Grupo de investigación NOR (2021). "Redes sociales: Twitch". Informe num. 20 del Panel de universidad de Ikusiker. Marzo de 2021. Proyecto de investigación Applika (US17/40). UPV/EHU. <http://www.ikusiker.eus>